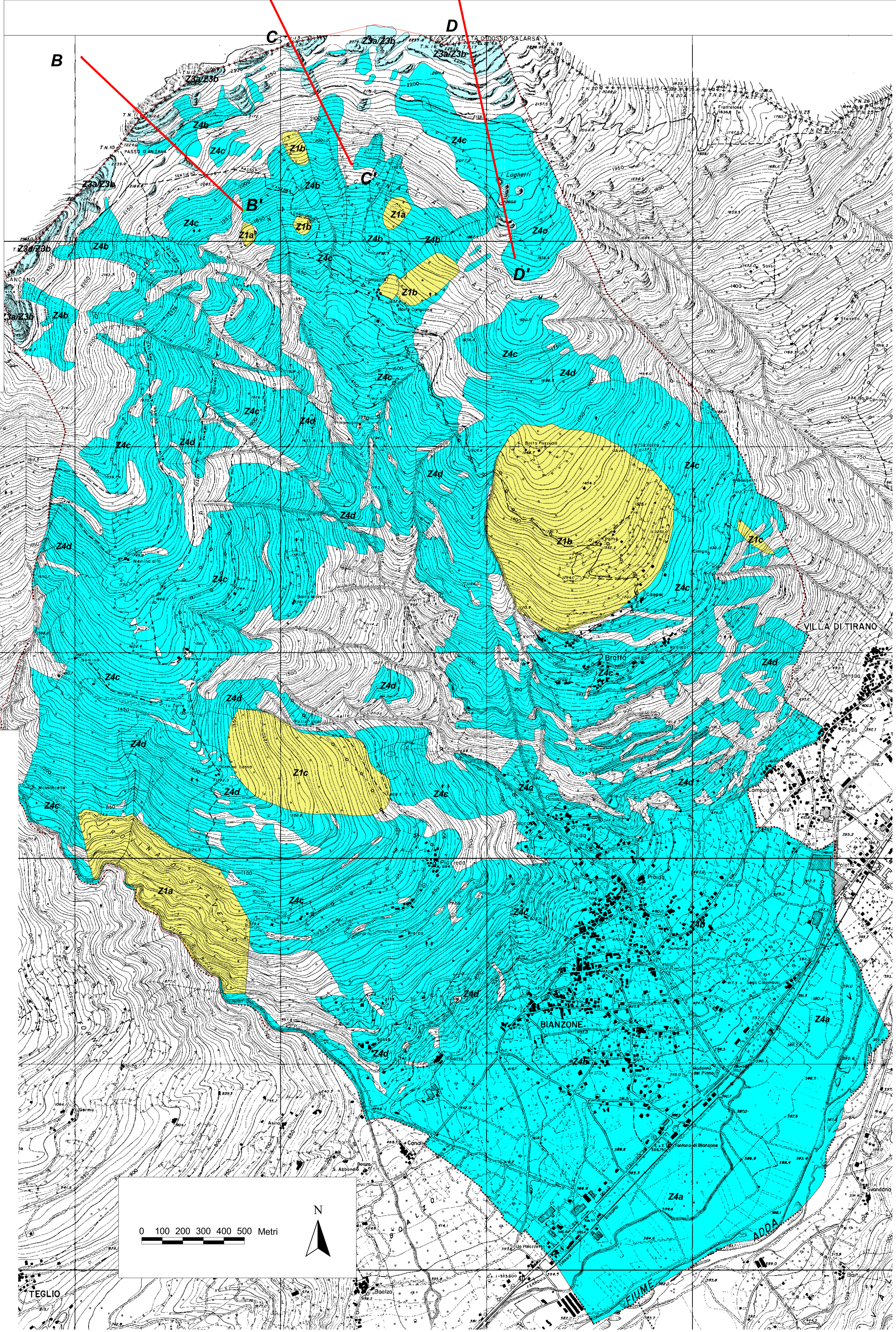


LEGENDA

SIGLA	SCENARIO PERICOLOSITA' SISMICA LOCALE	EFFETTI	CASSE DI PERICOLOSITA' SISMICA
Z1a	Zona caratterizzata da movimenti franosi attivi	Instabilità	H3
Z1b	Zona caratterizzata da movimenti franosi quiescenti		H2 – livello di approfondimento 3°
Z1c	Zona potenzialmente franosa o esposta a rischio di frana		H2 – livello di approfondimento 3°
Z2	Zone con terreni di fondazione particolarmente scadenti (riporti poco addensati, terreni granulari fini con falda superficiale)	Cedimenti e/o liquefazioni	H2 – livello di approfondimento 3°
Z3a	Zona di ciglio H > 10 m (scarpata con parete subverticale, bordo di cava, nicchia di distacco, orlo di terrazzo fluviale o di natura antropica)	Amplificazioni topografiche	H2 – livello di approfondimento 2°
Z3b	Zona di cresta rocciosa e/o cocuzzolo: appuntite - arrotondate		
Z4a	Zona di fondovalle con presenza di depositi alluvionali e/o fluvio-glaciali granulari e/o coesivi	Amplificazioni litologiche e geometriche	H2 – livello di approfondimento 2°
Z4b	Zona pedemontana di falda di detrito, conoide alluvionale e conoide deltizio-lacustre		
Z4c	Zona morenica con presenza di depositi granulari e/o coesivi (compresi le coltri loessiche)		
Z4d	Zone con presenza di argille residuali e terre rosse di origine eluvio-colluviale		
Z5	Zona di contatto stratigrafico e/o tettonico tra litotipi con caratteristiche fisico-meccaniche molto diverse	Comportamenti differenziali	H2 – livello di approfondimento 3°



**REGIONE LOMBARDIA
PROVINCIA DI SONDRIO
COMUNE DI BIANZONE**

VARIANTE PARZIALE ALLO
**STUDIO GEOLOGICO A SUPPORTO DELLA
PIANIFICAZIONE URBANISTICA LOCALE**

INDAGINE GEOLOGICA E GEOLOGICO-TECNICA CON APPROFONDIMENTO GEOTECNICO:
1 - "PROCEDURE PER LA VALUTAZIONE E LA ZONAZIONE DELLA PERICOLOSITÀ GENERATA DA COLATE DI DETRITO E TRASPORTO IN MASSA LUNGO LA CONOIDE DEL TORRENTE BIANZONE E VALUTAZIONE RELATIVA DELLA COMPATIBILITÀ IDRAULICA"
2 - REDAZIONE DELLA "CARTA DELLA PERICOLOSITÀ SISMICA LOCALE"

CRITERI ATTUATIVI L.R. 11 MARZO 2005 N. 12 PER IL GOVERNO DEL TERRITORIO. COMPONENTE GEOLOGICA, IDROGEOLOGICA E SISMICA

STUDIO GEOLOGICO CURCIO
DOTT. CURCIO MARIO
VIA ROMA N. 43 - BIANZONE (SO)
TEL E FAX 0342-720249

STUDIO TECNICO GIANOLI - GIANONCELLI
DOTT. ING FEDERICO GIANOLI
VIA FILUME, 10 - SONDRIO
TEL E FAX 0342 - 567327

DELIBERA CONSILIARE DI ADOZIONE:
DELIBERA CONSILIARE DI APPROVAZIONE:
DELIBERA G.R.:

TITOLO
**CARTA DELLA PERICOLOSITÀ
SISMICA LOCALE**

IL SINDACO IL SEGRETARIO I TECNICI INCARICATI

